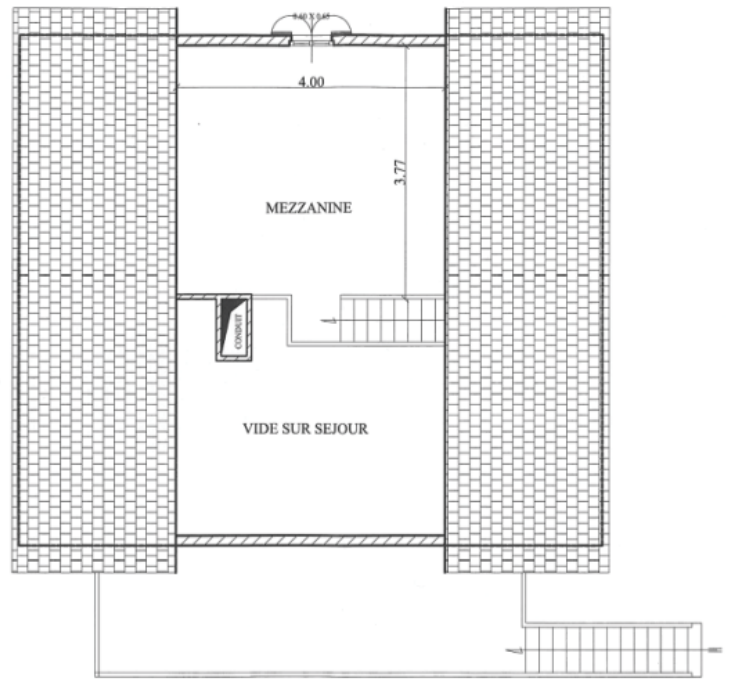
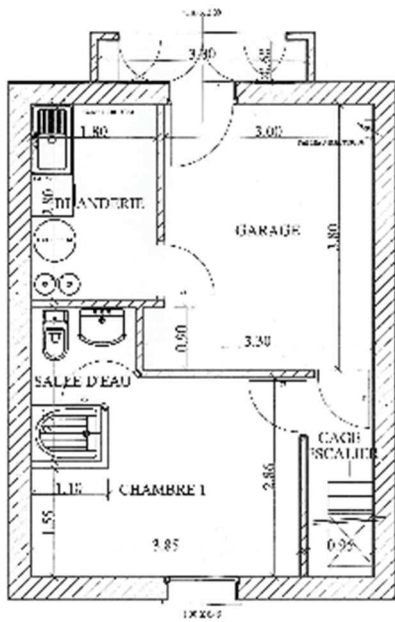


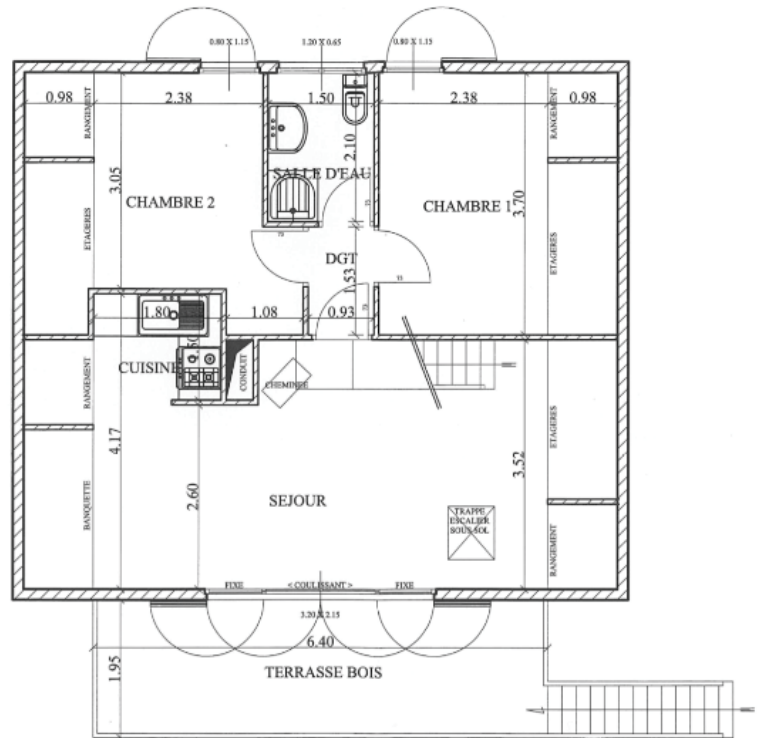
Coupe de principe



Etage



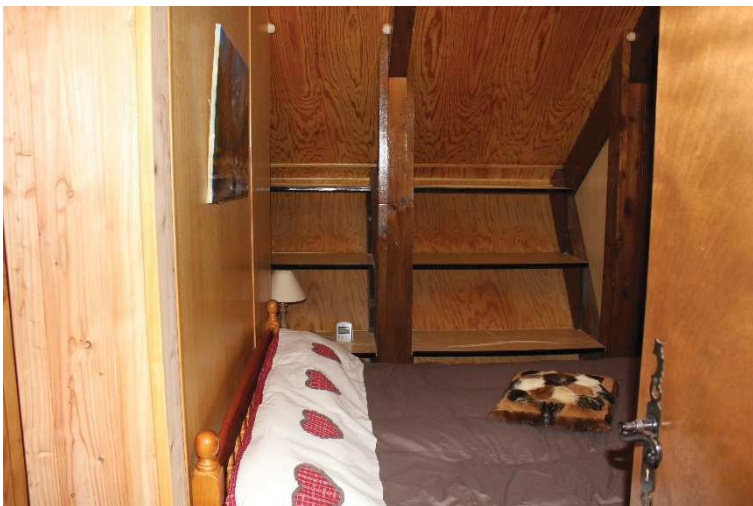
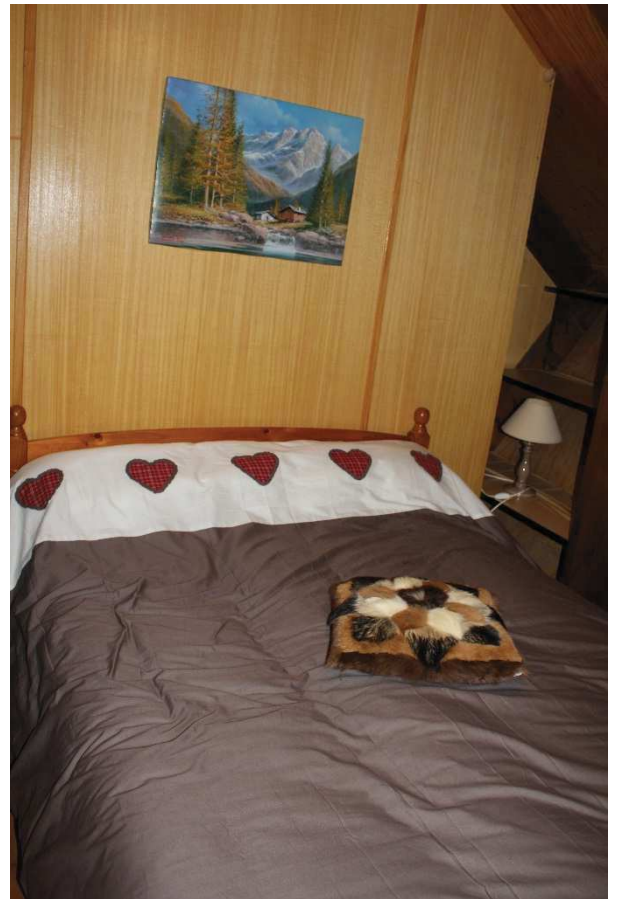
Sous-Sol



Rez de chaussée



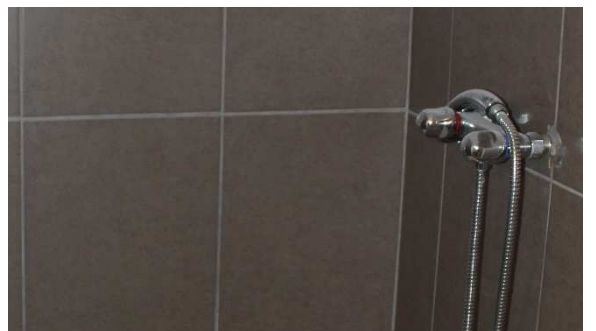


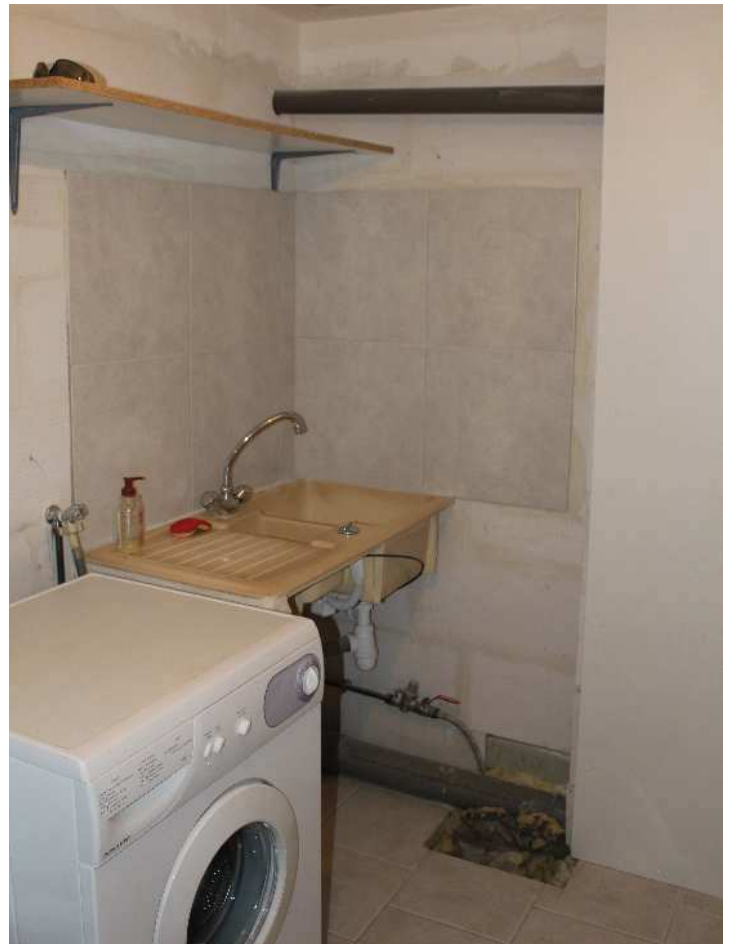












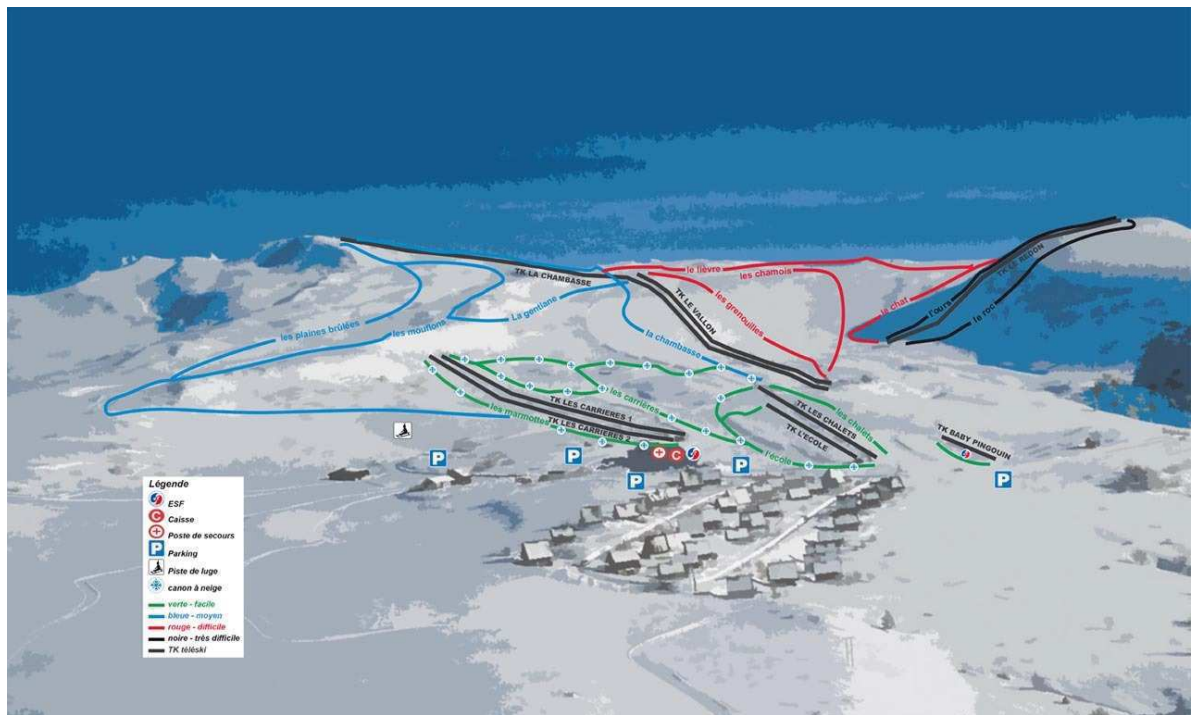
La station de Chastreix Sancy:



La station de Chastreix-Sancy est située sur le versant ouest du puy de Sancy sur le massif central à 5 kilomètres du cœur du village. C'est une station de petite dimension, type familial, constituée d'un ensemble de 40 chalets.

La station possède un domaine alpin de 16 de pistes évoluant entre 1 350 mètres et 1 730 mètres d'altitude (6 vertes, 4 bleues, 4 rouges, 2 noires), desservies par 7 téléskis, 1 snow-park débutant et un équipement de 28 enneigeurs (canons à neige).





Le secteur nordique compte pour sa part 15 kilomètres de pistes de fond situées entre 1 350 et 1 450 mètres d'altitude, propices à la découverte de la nature en famille avec la vallée de la Fontaine Salée. Mais aussi 270kms de pistes damées et balisées pour le "skating ou le pas alternatif". Cet " espace nordique Sancy " est préparé sur 2 versants du massif du Sancy, sur 6 communes (Besse/Super Besse, La Bourboule, Chastreix / Chastreix-Sancy, Le Mont-Dore, Picherande et La Tour d'Auvergne) et 9 secteurs reliés eux par des itinéraires de liaison.



Il existe également 15 kilomètres d'itinéraires pour la pratique de la raquette.

Un patrimoine naturel protégé puisqu'en 2007 fut créée un parc classé "Réserve naturelle nationale de Chastreix-Sancy".



La commune de Chastreix (code postale 63680):

Géographie:

Coordonnées : 45° 30' 46" Nord 2° 44' 08" Est / 45.5128, 2.7356

Altitude: Min. 895 m – Max. 1 883 m

Démographie:

La commune a une superficie de 45,12 km², sa densité d'habitants par km² est de 5,2.

Puisqu'en 2013, la commune comptait 236 habitants.



La population de la commune est relativement âgée. Le taux de personnes d'un âge supérieur à 60 ans est de 40,9 % alors que le taux national est lui de 23,6 % et départemental de 25,8 %.

Son Maire est Monsieur Michel BABUT, il a été élu de 2014 pour un mandat de 6 ans.

Chastreix est une commune française située dans le département du Puy-de-Dôme, en région Auvergne-Rhône-Alpes.



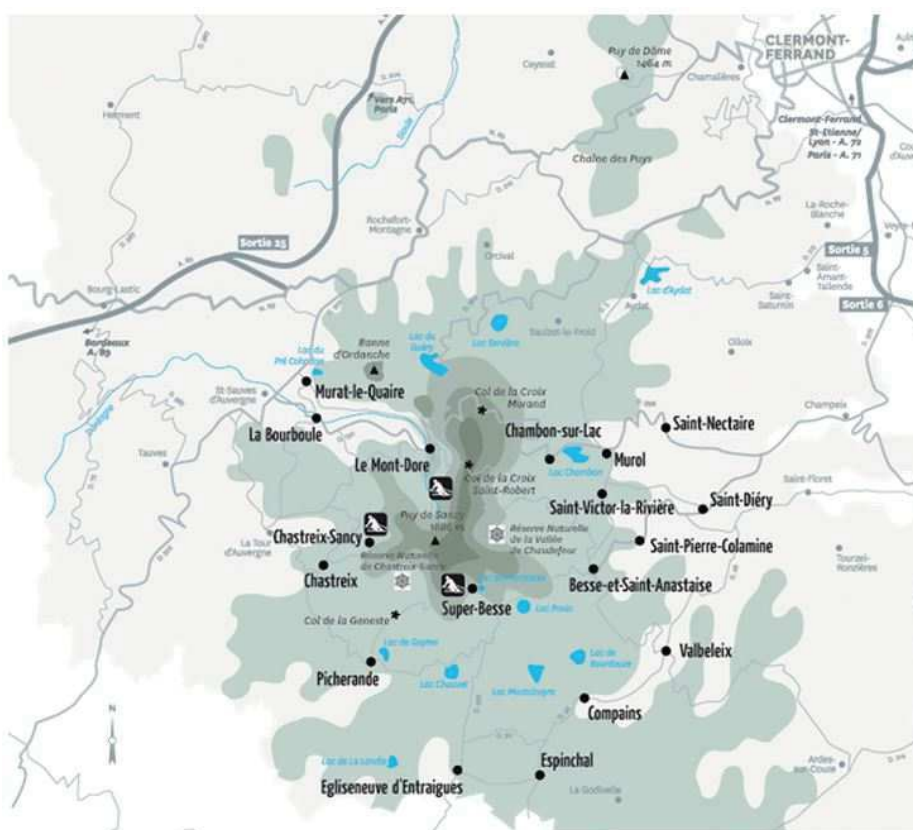
En auvergnat, elle se nomme Chastris ['tsastri].



Les Communes limitrophes de **Chastreix** sont:



	TEMPS	KMS	CARBURANT	PÉAGES
ALBI	3h45	380	28€60	23€30
BAYONNE	5h00	538	40€62	38€10
BIARRIZT	5h11	552	41€66	40€40
BRIVE	1h44	163	12€40	10€60
BORDEAUX	3h25	359	27€08	27€70
MONTPELLIER	4h01	381	28€71	9€40
LA ROCHELLE	4h52	459	34€44	12€50
LIMOGES	2h10	207	15€64	8€60
PAU	5h05	551	41€62	37€50
PERIGUEUX	2h21	235	17€83	17€80
PERPIGNAN	4h47	477	35€90	17€30
POITIERS	4h08	331	24€82	8€60
RODEZ	3h18	290	21€75	0€00
TOULOUSE	3h33	359	27€19	25€90



Les activités sur la station de Chastreix-Sancy:

En hiver:

Le Ski, alpin et Nordique (de fond), la luge, les raquettes, le snow-bord, le ski randonnée par le col de Courre pour rejoindre les crêtes du Sancy, la promenade, l'initiation à la conduite d'arbre l'âge, découverte des chiens nordiques, etc...



Au printemps:



En été:



A l'automne:



Sancy Tour

Plus par cet éditeur

par Office de Tourisme du Massif du Sancy

Ouvrez iTunes pour acheter et télécharger des apps.



[Afficher sur iTunes](#)

Gratuit

Catégorie : Voyages

Mise à jour : 1 déc. 2015

Version : 7.1.1

Taille : 14,8 Mo

Langues : Français, Allamand, Anglais, Espagnol, Italien, Néerlandais, Portugais

Éditeur : Office de tourisme du Massif du Sancy

© 2015 Tactyl

Classé 4+

Compatibilité : Nécessite iOS 7.0 ou une version ultérieure. Compatible avec l'iPhone, l'iPad et l'iPod touch.

Note

Nous n'avons pas reçu suffisamment de notes pour évaluer la moyenne de la version actuelle de cet article.

Toutes les versions :

★★★★ 15 notes.

Description

Bienvenue dans le Sancy !

Le Sancy, l'Auvergne en Version Originale

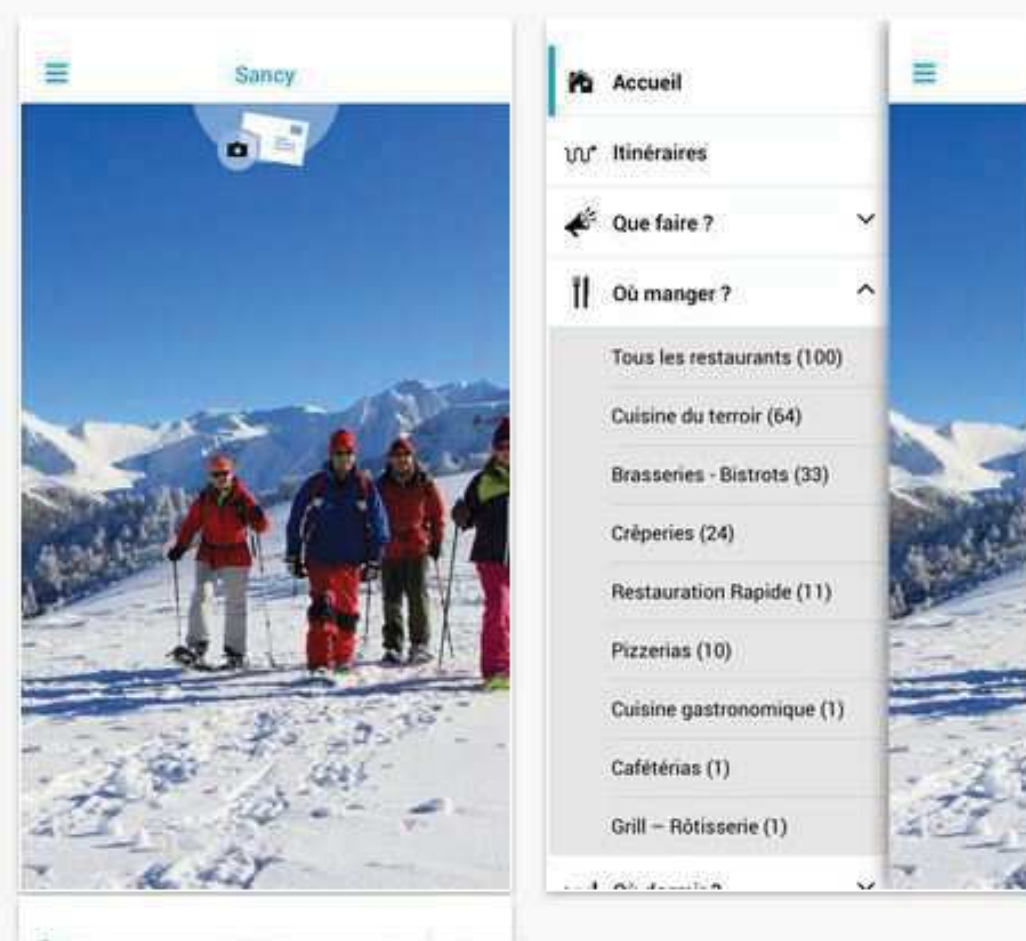
Site web : [Office de Tourisme du Massif du Sancy](#) Assistance : [Sancy Tour](#)

[... suite](#)

Nouveautés de la version 7.1.1

Votre application Sancy Tour passe en mode hiver !

Capture d'écran iPhone



D'autres ont aussi acheté



Royaume Tour
Voyages
[Afficher sur iTunes](#)



Auvergne Rando
Voyages
[Afficher sur iTunes](#)



Mes vacances en ...
Voyages
[Afficher sur iTunes](#)



T2C
Voyages
[Afficher sur iTunes](#)



Le Pal
Voyages
[Afficher sur iTunes](#)



Ski de fond - Secteur de Chastreix-Sancy

Chastreix-Sancy
63680 CHASTREIX
Téléphone 1 : 04 73 21 52 00
Téléphone 2 : 04 73 21 54 32
Fax : 04 73 65 52 00
Mail : bt.chastreix@sancy.com
Type d'activités
Ski de fond

Référence OT 6313

[EN SAVOIR +](#)



Espace VTT Sancy - Chastreix

CHASTREIX
Téléphone 1 :
Type d'activités
VTT

Référence OT 7203

[EN SAVOIR +](#)



Randogs

Chastreix-Sancy
63680 CHASTREIX
Téléphone 1 : 06 63 35 01 66
Portable : 06 68 31 92 65
Mail : randogs@wanadoo.fr
Type d'activités
Chiens de traîneau , Activités Neige

Référence OT 3993

[EN SAVOIR +](#)



Piste de luge de Chastreix-Sancy

Chastreix-Sancy
63680 CHASTREIX
Téléphone 1 : 04 73 21 53 87
Mail : bt.chastreix@sancy.com
Type d'activités
Luge

Référence OT 6667

[EN SAVOIR +](#)



Office de tourisme Chastreix

Le Bourg
63680 CHASTREIX
Téléphone 1 : 04 73 21 52 00
Type d'activités
Rando raquettes accompagnée

Référence OT 5668

[EN SAVOIR +](#)



Pistes de raquettes - Secteur de Chastreix-Sancy

Chastreix-Sancy
63680 CHASTREIX
Téléphone 1 : 04 73 21 52 00
Téléphone 2 : 04 73 21 54 32
Fax : 04 73 21 52 00
Mail : bt.chastreix@sancy.com
Type d'activités
Raquettes

Référence OT 6314

[EN SAVOIR +](#)



Sancy cheval

Baffaud
63680 CHASTREIX
Téléphone 1 : 04 73 21 57 21
Portable : 06 81 59 59 91
Fax : 04 73 22 32 27
Mail : patou@sancycheval.com
Type d'activités
Equitation , Rando équestre accompagnée

Référence OT 4004

[EN SAVOIR +](#)



Office de tourisme Chastreix

Le Bourg
63680 CHASTREIX
Téléphone 1 : 04 73 21 52 00
Type d'activités

Référence OT 5984

Rando pédestre accompagnée , Encadrement d'activités

[EN SAVOIR +](#)



Ecole du ski Français

Station de Chastreix-Sancy
63680 CHASTREIX
Téléphone 1 : 04 73 21 54 11
Fax : 04 73 21 56 75
Mail : ecoleskichastreixsancy@orange.fr
Type d'activités
Ecole de Ski

Référence OT 5176

[EN SAVOIR +](#)

